



Стенен тип

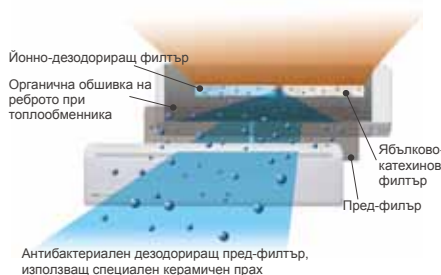
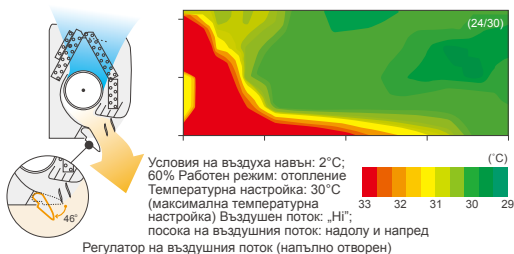
LFC
Серия



Характеристики

- „Вертикалният въздушен поток” осигурява мощно отопление на нивото на пода

- Филтърни характеристики на климатика



Ионно-дезодориращ филтър с дълъг експлоатационен живот

Филтърът функционира, като ефективно разлага наслоените миризми и привежда в действие окислителните и отслабващи ефекти на йоните, генерирани от керамиката със свръхфини частици.

✚ Използване на различни филтри от двете страни

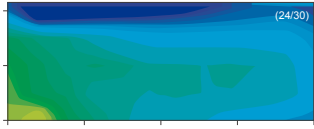
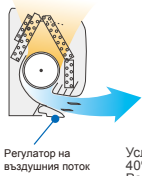


Ябълково-катехинов филтър

Финият прах, невидимите плесенни спори и вредните микроорганизми се абсорбират от филтъра с помощта на статично електричество, като по-нататъшното им натрупване се предотвратява благодарение на извлечен от ябълки полифенол.

Характеристики

• „**Хоризонталният въздушен поток**” спомага хладният въздух да не бъде насочван директно към хората в помещението



Регулатор на въздушния поток

Условия на въздуха навън: 35°C;
40% влажност
Работен режим: охлаждане
Температурна настройка: 18°C
(минимална температурна настройка)
Въздушен поток: „Hi”, посока на въздушния поток:
надолу и напред

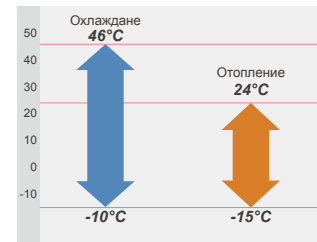
• **Лесен монтаж**

	18 000 Btu	24 000 Btu	30 000 Btu
Макс. дължина на тръбната инсталация	25m	30m	50m
Максимална височина	20m	20m	30m

• **Лесна поддръжка**

Опростеният процес по почистването на дренажния съд улеснява поддръжката.

• **Работа в широк температурен диапазон**



Обяснение на символите



Управление „V-PAM”



Управление „i-PAM”



Автоматично регулиране на въздушния поток : Микропроцесорът автоматично и ефективно регулира въздушния поток в зависимост от промените на температурата в помещението.



Двойно реене : Служи за автоматично насочване на въздушния поток, както в хоризонтална, така и във вертикална посока.



Автоматично превключване : Уредът автоматично превключва от режим на отопление в режим на охлаждане и обратно въз основа на температурната настройка и стаината температура.



10°C отопление : Функцията позволява температурата в помещението да не падне под 10° C, когато то е необходимо.



Автоматично рестартиране : В случай на временно прекъсване на захранването климатикът автоматично ще се рестартира в същия работен режим, в който е бил преди, след като захранването бъде възстановено.



Филтърен индикатор : Показва необходимостта от почистване на филтъра чрез светлинен индикатор.



Икономичен режим на работа : Режим с намален разход на електроенергия.



Таймер програма „Сън” : Микропроцесорът автоматично и постепенно променя температурата в помещението с цел да осигури ползотворен сън на обитателите през нощта.



Таймер „Програма” : Цифровият таймер дава възможност за избор на една от следните четири възможности в определен час: „Включване”, „Изключване”, „Включване → изключване”, „Изключване → включване”.



Йонно-дезодориращ филтър с дълг експлоатационен живот : Филтърът функционира, като ефективно разлага наслоените миризми и привежда в действие окислителните и отслабващи ефекти на йоните, генерирани от керамиката със свръхфини частици.



Ябълково-катехинов филтър : Финият прах, невидимите плесенни спори и вредните микроорганизми се абсорбират от филтъра с помощта на статично електричество, като по-нататъшното им натрупване се предотвратява благодарение на извлечен от ябълки полифенол.



Миещ се панел

Спецификации

Модел	Вътрешно тяло		ASHG18LFCA	ASHG24LFCC	ASHG30LFCA
	Външно тяло		AONG18LFC	AONG24LFC	AONG30LFT
Честота/Фаза/			230/1/50	230/1/50	230/1/50
Мощност	Охлаждане	V/∅/Hz	5.2(0.9~6.0)	7.1(0.9~8.0)	8.0(2.9~9.0)
	Отопление	kW	6.3(0.9~9.1)	8.0(0.9~10.6)	8.8(2.2~11.0)
Консумация	Охлаждане/Отопление	kW	1.52/1.71	2.20/2.21	2.49/2.44
Енергиен коефициент EER	Охлаждане	W/W	3.42	3.23	3.21
Коефициент на преобразуване COP	Отопление		3.68	3.61	3.61
Проектен товар/мощност	Охлаждане/Отопление (@-10°C)	kW	5.2/5.9	7.1/7.1	8.0/8.0
Сезонен енергиен коефициент SEER	Охлаждане		6.94	6.11	5.69
Сезонен коефициент на преобразуване SCOP	Отопление	W/W	3.87	3.80	3.80
Енергиен клас	Охлаждане		A++	A++	A+
	Отопление		A	A	A
Ток	Охлаждане/Отопление	A	6.8/7.6	9.7/9.7	10.9/10.7
Годишна консумация	Охлаждане	kWh/a	262	406	492
	Отопление		2130	2610	2941
Изсушаване		l/h	2.6	2.7	3.2
Ниво звуково налягане (охлаждане)	Вътрешно	N/M/L/Q	43/37/33/26	49/42/37/32	48/42/37/33
	Външно	Високо	50	55	53
Ниво звукова мощност (охлаждане)	Вътрешно	Високо	58	64	64
	Външно	Високо	65	68	68
Циркулация на въздуха	Вътрешно / Външно	m³/h	900/2150	1120/2460	1100/3600
Размери/Тегло (Височина/Дължина/Широчина)	Вътрешно	mm	320X998X238	320X998X238	320X998X238
		kg(lbs)	14(30.8)	14(30.8)	14(30.8)
	Външно	mm	620X790X298	620X790X298	830X900X330
		kg(lbs)	41(90)	41(90)	61(135)
Диаметър на тръбите (малка/голяма)		mm	6.35/12.8	6.35/15.88	9.52/15.88
Диаметър на дренажната тръба		mm	12/16	12/16	12/16
Максимална дължина на тръбите		m	25(15)	30(15)	50(20)
Денвивация			20	20	30
Допустими граници на външна температура	Охлаждане	°CDB	-10~46	-10~46	-10~46
	Отопление		-15~24	-15~24	-15~24
Потенциал на глобално затопляне			R410A(1,975)	R410A(1,975)	R410A(1,975)



ISO 9001
Certified number: 01 100 79289
Fujitsu General (Shanghai) Co., Ltd.

ISO 14001
Certified number: 272043
Fujitsu General (Shanghai) Co., Ltd.