



FTXM-M

Визия за бъдещето на комфортното усещане



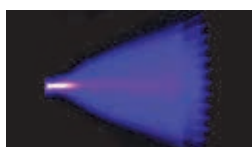
Наследете се на най-съвременен комфорт

Това тяло олицетворява бъдещата визия на Daikin за климатизацията. Със свеж европейски дизайн, то впечатлява с отлични стойности на сезонна ефективност до A+++ без компромис с комфорта. Изключителният Flash Streamer на Daikin гарантира превъзходно пречистване на въздуха. Той също показва потреблението на енергия за всички продукти с R-32. Триизмерният въздушен поток и интелигентното око за 2 зони създават перфектен и неинвазивен въздушен поток. И всичко това с почти безшумна работа. Тази серия с цялостна гама е идеалният избор за повечето приложения. Насладете се на уютен дом без да правите компромиси.



BLUEEVOLUTION

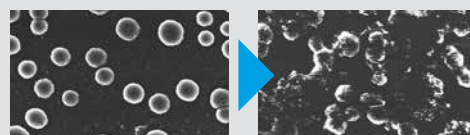
По-добро качество на въздуха с Flash Streamer на Daikin



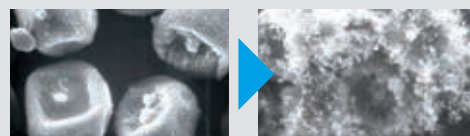
Това интегрирано тяло за отопление и охлаждане пречиства въздуха през цялата година. Flash Streamer използва електрони, които предизвикват химични реакции с молекулите на въздуха, разграждат плесени, вируси или NO_x, като осигурява перфектен въздух без алергени.



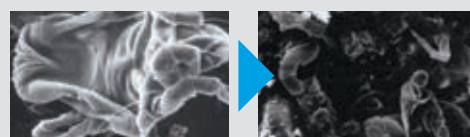
Вирус,
преди и след облъчване



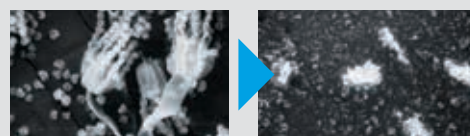
Алерген на базата на полени,
преди и след облъчване



Гъбични алергени,
преди и след облъчване



Алергени от живи същества,
преди и след облъчване



Върху електрода на уред за стримерен разряд бяха поставени вируси и алергени и бяха фотографирани с електронен микроскоп, след като бяха облъчени.

(Организация, извършваща изпитанието: Университет Yamagata и Медицински университет Wakayama)

Стенно тяло

Атрактивна стенна конструкция с перфектно качество на въздуха в помещението

- › Стойности на сезонната ефективност до A+++ при охлаждане и отопление благодарение на неговите съвременни технологии и вграден интелект.
- › Практически безшумно: тялото работи толкова тихо, почти ще забравите, че съществува.
- › По-свеж и по-чист въздух благодарение на технологията Flash Streamer на Daikin: можете да дишате дълбоко, без да се тревожите за нечист въздух
- › Интелигентно око за 2 зони: с тази функция въздушният поток се изпраща в зона, различна от тази, в която в момента се намира човек; ако не се отчете присъствие на човек, тялото автоматично превключва на енергийно-ефективната настройка.
- › Триизмерният въздушен поток съчетава автоматичното вертикално и хоризонтално въртене на жалюзите за циркулация на потока от студен или топъл въздух до самите ъгли дори на големи помещения.
- › Онлайн контролер (опция): управлявайте вашето вътрешно тяло от всяко място чрез приложение, през вашата локална мрежа или интернет и следете консумацията на енергия
- › Елегантно и дискретно климатично тяло, което съответства на европейските вкусове по отношение на вътрешния дизайн
- › Изборът на продукт с R-32 намалява въздействието върху околната среда с 68%, в сравнение с R-410A и води директно до по-ниско потребление на енергия благодарение на високата му енергийна ефективност



Данни за ефективност		FTXM + RXM		*20M + 20M	*25M + 25M	*35M + 35M	*42M + 42M	*50M + 50M	*60M + 60M	*71M + 71M		
Капацитет на охлаждане	Мин./Ном./Макс.	kW	само мулти свързвания	1,3/2,0/2,6	1,3/2,5/3,2	1,4/3,5/4,0	1,7/4,2/5,0	1,7/5,02/5,3	-/6,00/-	-/7,10/-		
	Капацитет на отопление	Мин./Ном./Макс.		kW	1,3/2,5/3,5	1,3/2,8/4,7	1,4/4,0/5,2	1,7/5,4/6,0	1,7/5,8/6,5	-/7,00/-	-/8,20/-	
Входяща мощност	Охлаждане	Ном.		kW	0,44	0,56	0,80	1,12	1,36	1,77	2,34	
	Отопление	Ном.		kW	0,50	0,56	0,99	1,31	1,45	1,94	2,57	
Сезонна ефективност (съгласно EN14825)	Охлаждане	Енергиен клас			A+++			A++				
		Проектен капацитет		kW	2,00	2,50	3,40	4,20	5,00	6,00	6,80	
	SEER			8,53	8,52	8,51	7,50	7,33	6,90	6,11		
	Годишен разход на електроенергия	kWh		83	103	140	196	239	304	390		
Номинална ефективност	Отопление (умерен климат)	Енергиен клас			A+++			A++		A+		A
		Проектен капацитет		kW	2,30	2,40	2,50	4,00	4,60		6,20	
	SEER		632	659	686	1 217	1 400	1 498	2 278			
	Годишен разход на електроенергия	kWh	4,57	4,50	4,23	3,75	3,68	3,39	3,03			
Енергиен клас	Охлаждане/Отопление			5,00			4,04	4,12	4,00	3,61	3,19	
	Енергиен клас			219	278	402	560	682	885	1 172		
	Енергиен клас			A/A						B/D		

Вътрешно тяло				СТХМ15М	FTXM20М	FTXM25М	FTXM35М	FTXM42М	FTXM50М	FTXM60М	FTXM71М
Размери	Тяло	Височина x Широчина x Дълбочина	mm	297x810x270	272x811x294				295x1 040x300		
Тегло	Тяло		kg	10				14,5			
Вентилатор - Дебит на въздушен поток	Охлаждане	Висок	m ³ /мин	-	10,2			12,8	17,5	19,1	20,5
Ниво на звукова мощност	Охлаждане		dBA	-	57			60	61	61	62
Електрозахранване	Фаза/Честота/Напрежение		Hz / V	1~ / 50 / 220-240							

Външно тяло				RXM	*20M	*25M	*35M	*42M	*50M	*60M	*71M	
Размери	Тяло	Височина x Широчина x Дълбочина	mm	само мулти свързвания	550x765x285			735x825x300			735x870x320	
Тегло	Тяло		kg		31,5			44				
Ниво на звукова мощност	Охлаждане		dBA		59			61			66	
Ниво на звуково налягане	Охлаждане	Високо/Тиха работа	dBA		-/			48/44			47/-	
Електрозахранване	Фаза/Честота/Напрежение		Hz / V		1~ / 50 / 220-240							
Работен диапазон	Охлаждане	Външ. темп. Мин.-Макс.	°CDB		-10~46							
	Отопление	Външ. темп. Мин.-Макс.	°CWB		-15~24							
Хладилен агент	Тип/Зареждане	kg-TCO ₂ Eq/GWP			R-32/1,2/0,8/675		R-32/1,4/1,0/675		R-32/1,3/0,9/675		R-32/1,5/1,0/675	
Тръбни съединения	Дължина на тръбите ВнТ - ВтТ	Макс.	m		-							
Ток - 50Hz	Разлика в нивата ВтТ - ВнТ	Макс.	m		-							
	Максимален ток за предпазителя (MFA)		A	-								

*Забележка: сините клетки съдържат предварителни данни

EER/COP съгласно Eurovent 2012, за използване само извън ЕС | Номинален капацитет: охлаждане при 35°/27° номинално натоварване, отопление при 7°/20° номинално натоварване